

EVA'S ULTIEME MONDMASKERGIDS

DOOR EVA MOUTON NATUURLYK!



WANNEER MOET IK DAT DRAGEN?

VANAF 4 MEI IS EEN MONDMASKER VERPLICHT VOOR IEDEREEN OUDER DAN 12 JAAR:

- ★ OP HET OPENBAAR VERVOER, AAN DE HALTE EN IN HET STATION.
- ★ IN DE SCHOLEN.
- ★ OP DE WERKVLOER ALS DE FYSIEKE AFSTAND NIET GEGARANDEERD KAN WORDEN.

→ DE OVERHEID RAADT AAN OM OVERAL WAAR ANDERHALVE METER AFSTAND HOUDEN MOEILYK IS, EEN MASKER TE DRAGEN.

WOW... DAT STAAT MIJ BEELDIG.



HOE MOET IK DAT DING OPZETTEN?

- 1 WAS UW HANDEN EERST GRONDIG MET WATER EN ZEEP.
 O JA, GEBRUIK MIJ.
 - 2 RAAK ENKEL DE ELASTIEKEN OF LINTJES AAN BIJ HET OP- OF AFZETTEN.
 DIT DUS WEL. DIT NOOIT.
 - 3 HET MONDMASKER MOET DE NEUS, MOND EN KIN BEDEKKEN.
 AAN DE ZYKANTEN MOET HET GOED AANSLUITEN.
 - 4 NU BEGINT HET MOEILYKE DEEL: RAAK UW MONDMASKER NIET MEER AAN.
 OH NO!
- OOK NIET ALS HET AFGLYDT?
 ZET HET GOED DOOR ENKEL DE ZYKANTEN AAN TE RAKEN. WAS UW HANDEN.
- EN ALS IK MOET DRINKEN?
 LEG HET TUDELUK OP EEN PROPERE PLAATS OF STOP HET IN EEN LUCHT DOORLATENDE ZAK. WAS UW HANDEN.

WAT VOOR IETS MOET DAT ZYJN?

WEL GEBRUIKEN:

- 1 EEN CHIRURGISCH MASKER (SCHAARS!)
 EEN FILTER IS NIET NOODZAKELYK. 2 OF 3 LAGEN.
- 2 EEN STOFFEN MASKER
 GEMAAKT UIT STOF DIE ADEMT, GEEN VOCHT ABSORBEERT EN DICHT GEWEVEN IS, ZOALS KATOEN.
- 3 EEN SJAAL
 EEN FILTER IS NIET NOODZAKELYK. DICHT GEWEVEN.

NIET GEBRUIKEN:

- FFP2-MASKER. DEZE ZYJN VOOR HET MEDISCH PERSONEEL.
- FFP2-MASKER MET UITBLAASVENTIEL. BESCHERMT ENKEL DE DRAGER, NIET ZYJN OMGEVING.

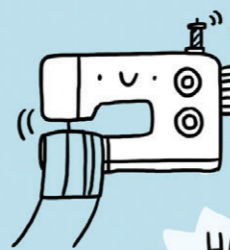
EN WAAR HAAL IK ZO'N DING?

DE OVERHEID BEZORGT IEDEREEN

- ★ 1 STOFFEN MONDMASKER
- ★ 2 FILTERS

...MAAR DIE ZULLEN VOOR 4 MEI NIET OVERAL AANGEKOMEN ZYJN.

→ DAAROM... ZYJN ER TAL VAN LOKALE INITIATIEVEN!



DE NATIONALE NAAIACTIE, BIJVOORBEELD, WAARIN MENSEN AANGESPOORD WORDEN OM ZELF MASKERS TE MAKEN. VOOR HET GEZIN, DE BUREN OF OM TE DOVEREN BIJ EEN INZAMELPUNT.

HANDLEIDING NODIG?

→ WWW.MAAKJEMONDMASKER.BE ←

↑ GOEDGEKEURD DOOR DE FOD VOLKSGEZONDHEID

EH... EN HOE MOET IK DAT WASSEN?

- 1 MONDMASKER 8 UUR GEDRAGEN (4 UUR BIJ INTENSIEF GEBRUIK)?
 HOPPA! IN DE WASMAND ER MEE!
 - 2 WAS HET IN DE WASMACHINE MET WASMIDDEL.
 OP MIN. 60 GRADEN, ZEKER EEN HALFVUR LANG.
 ← HOE ZEE! DAT MAG SAMEN MET DE ANDERE WAS.
 - 3 NIET MEER GEBRUIKEN VOOR ETEN.
 ALTERNATIEF DOEN? KOOK HET 5 MINUTEN IN EEN KOOKPOT.
 - 4 HET STRYKIJZER, DE MICROGOLFOVEN EN DE DIEPVRIES DODEN HET VIRUS NIET.
- BEWAAR UW MONDMASKERS OP EEN VASTE, PROPERE PLAATS, IN EEN GESLOTEN STOFFEN ZAK (DIE MEE IN DE WASMACHINE KAN).